



BETTERAVE FOURRAGERE

LACTIMO



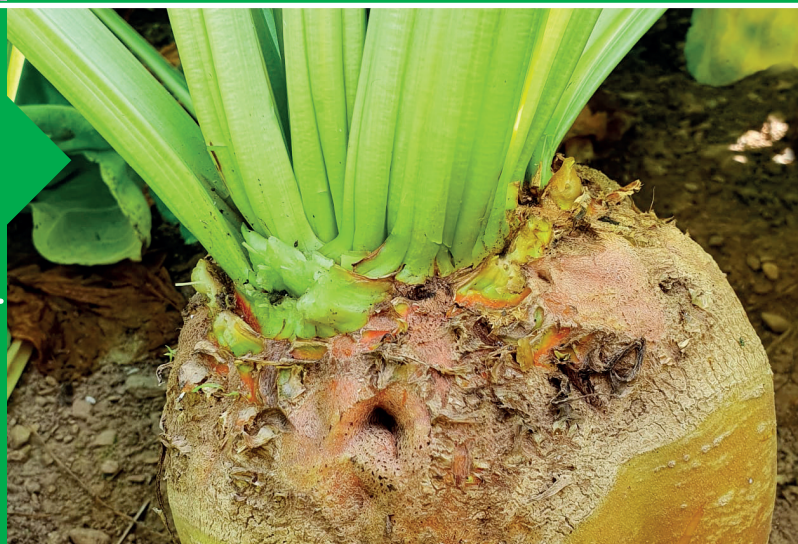
Adaptée au pâturage



Couvre rapidement les rangs



Feuillage très sain



Caractéristiques agronomiques

Classe	Moyennement riche
Couleur	Jaune
Forme de la racine	Cylindro-conique
Proportion hors terre	50 %

Productivité

Teneur en MS	12 à 14 %
Poids de racine	Très élevé
Terre attenante	Faible
Arrachage mécanique	Moyennement adaptée
Pâturage	Adaptée

Maladies

Oidium	TPS
Cercosporiose	TPS
Ramulariose	TPS
Rhizoctone brun	PS
Rhizomanie	S

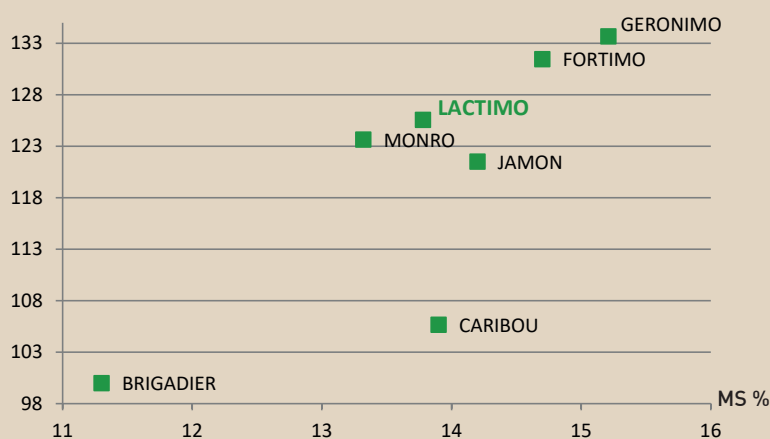
CONSEILS D'IMPLANTATION

→ Semis possible à partir du 15 mars à une profondeur de 2 à 3 cm dans un sol ressuyé et chaud (7 à 8°).

Pour obtenir un peuplement de 95 à 100 000 plantes, nous vous conseillons une densité de semis de 110 à 120 000 graines/ha selon le contexte pédo-climatique.

SYNTHESE PLURIANNUELLE

INDICE RDT MS/HA



en % de la moyenne des essais
Source de données : KWS MOMONT

Pour améliorer la qualité de levée de vos betteraves, pensez :



Momont
LA FORCE FERTILE

7 rue de Martinval - 59246 MONS EN PEVELE
T. +33 (0)3 20 59 20 11 - F. +33 (0)3 20 59 67 71



www.momont.com

Les renseignements fournis dans ce document ne sont donnés qu'à titre indicatif dans nos essais et n'engagent en rien la responsabilité de KWS Momont SAS. Les notations des variétés sont issues d'essais officiels d'inscription ou de cotations effectuées par les organismes officiels (Geves, Arvalis, Terres Inovia, ITB). Ces données peuvent varier d'une année sur l'autre, en fonction des régions, des techniques culturales et/ou des conditions climatiques. Les notations maladies ont été établies à partir de souches actuellement connues et/ou étudiées. Les indications de valeur technologique correspondent à des moyennes et peuvent fluctuer de façon importante en fonction du climat, du type de sol et des itinéraires culturaux. Veuillez apporter un soin tout particulier au choix de la variété et à sa conduite de culture en fonction du climat de la région, de la date de semis, du type de sol et du précédent cultural. Une variété est un produit vivant qui peut réagir très fortement aux conditions pédo-climatiques notamment si elles sont très particulières. Pour votre sécurité, nous vous recommandons de diversifier votre assolement et votre choix variétal, d'introduire progressivement les nouveautés et de respecter les bonnes pratiques de culture.